



ΔΗΜΟΤΙΚΟ ΓΗΡΟΚΟΜΕΙΟ ΧΑΝΙΩΝ

Απολογισμός Πεπραγμένων

2011

Ανέγερση νέας πτέρυγας Δημοτικού Γηροκομείου

- Η Δημοτική Αρχή και η Διοίκηση του Δημοτικού Γηροκομείου ανέλαβαν - κατά το 2011- σημαντικές πρωτοβουλίες για την προώθηση του έργου της **ανέγερσης νέας πτέρυγας**, στο χώρο που σήμερα στεγάζονται τα συνεργεία του Δήμου.
- Στις 11/1/2012 με απόφαση του Υπουργείου Υγείας & Κοινωνικής Αλληλεγγύης και μετά τις πιέσεις της Δημοτικής Αρχής δόθηκε η **«Έγκριση Σκοπιμότητας για την εκτέλεση του Έργου με τίτλο Ανέγερση Νέας Πτέρυγας Β4 Δημοτικού Γηροκομείου Χανίων»**



ΕΛΛΗΝΙΚΗ ΔΗΜΟΚΡΑΤΙΑ
ΥΠΟΥΡΓΕΙΟ ΥΓΕΙΑΣ &
ΚΟΙΝΩΝΙΚΗΣ ΑΛΛΗΛΕΓΓΥΗΣ
ΓΕΝΙΚΗ Δ/ΝΣΗ ΠΡΟΝΟΙΑΣ
Δ/ΝΣΗ ΠΡΟΣΤΑΣΙΑΣ ΟΙΚΟΓΕΝΕΙΑΣ
ΤΜΗΜΑ Γ
Ταχ. Διεύθυνση: Αριστοτέλους 17
Τ.Κ. 10187
Πληροφορίες: Β. Γκερμπεσιώτου
Τηλέφωνο: 210 5223619
Fax: 210 5234768

ΑΝΑΡΤΗΤΕΑ ΣΤΟ ΔΙΑΔΙΚΤΥΟ

Αθήνα, 11.1.2012

Αρ. πρωτ. Π1γ/Γ.Π. 1216

Σχετ. : 1413 - 676

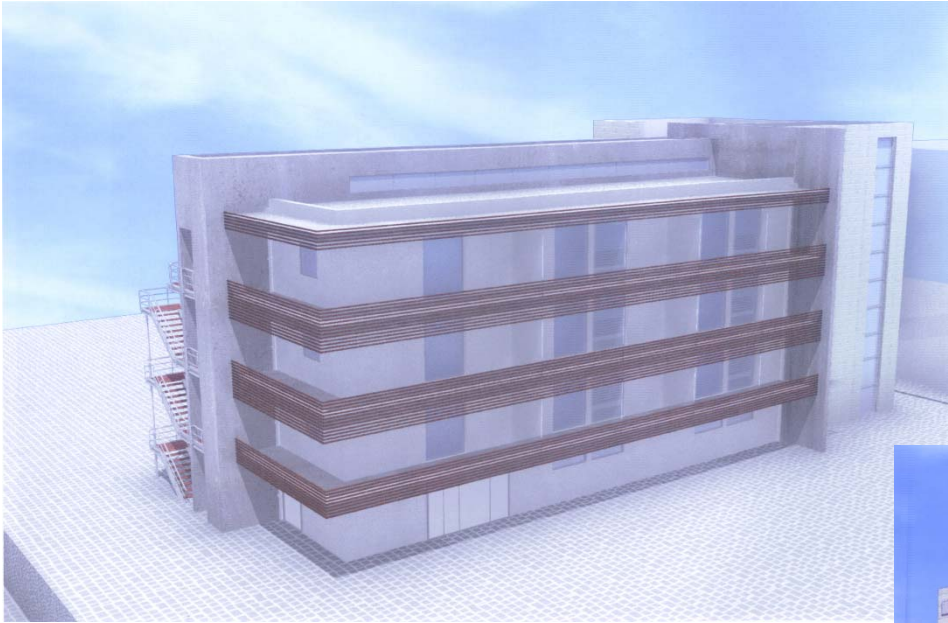
ΠΡΟΣ: ΑΠΟΔΕΚΤΕΣ
ΠΙΝΑΚΑ ΔΙΑΝΟΜΗΣ

ΑΠΟΦΑΣΗ

Θέμα : Έγκριση Σκοπιμότητας για την εκτέλεση του Έργου με τίτλο «Ανέγερση Νέας Πτέρυγας Β4 Δημοτικού Γηροκομείου Χανίων». ←

Ο ΥΠΟΥΡΓΟΣ
ΥΓΕΙΑΣ ΚΑΙ ΚΟΙΝΩΝΙΚΗΣ ΑΛΛΗΛΕΓΓΥΗΣ

Ανέγερση νέας πτέρυγας Δημοτικού Γηροκομείου



*Εξωτερικές απόψεις της νέας πτέρυγας
του Δημοτικού Γηροκομείο Χανίων*



Δημοτικό Γηροκομείο

- Το 2011 από τη Διοίκηση του Δημοτικού Γηροκομείου αναλήφθηκαν πρωτοβουλίες για τη(ν):
 1. Αναβάθμιση του κτιριακού και μηχανολογικού εξοπλισμού, την ενίσχυση όρων υγιεινής και ασφάλειας, βελτίωση συνθηκών διαβίωσης των ηλικιωμένων (>100 φιλοξενούμενοι).
 2. Αξιοποίηση ακίνητης περιουσίας με την εκμίσθωση ακινήτων σε συμφέρουσες τιμές.
 3. Δημιουργία επιπλέον δραστηριοτήτων στα πλαίσια των βοηθητικών υπηρεσιών δημιουργικής απασχόλησης, υποστήριξης, φυσικοθεραπείας, γυμναστικής.
 4. Εφαρμογή προγράμματος επαναφοράς συγγενών ηλικιωμένων διοργάνωση εκδρομών και εκδηλώσεων.
 5. Συνδρομή των υπηρεσιών σε Δημοτικές εκδηλώσεις και εκδηλώσεις εποπτευομένων, από τον Δήμο Χανίων, Νομικών Προσώπων.
 6. Συνδρομή των υπηρεσιών σε καταστάσεις έκτακτης ανάγκης (π.χ. φιλοξενία αστέγων, κ.λ.π.)