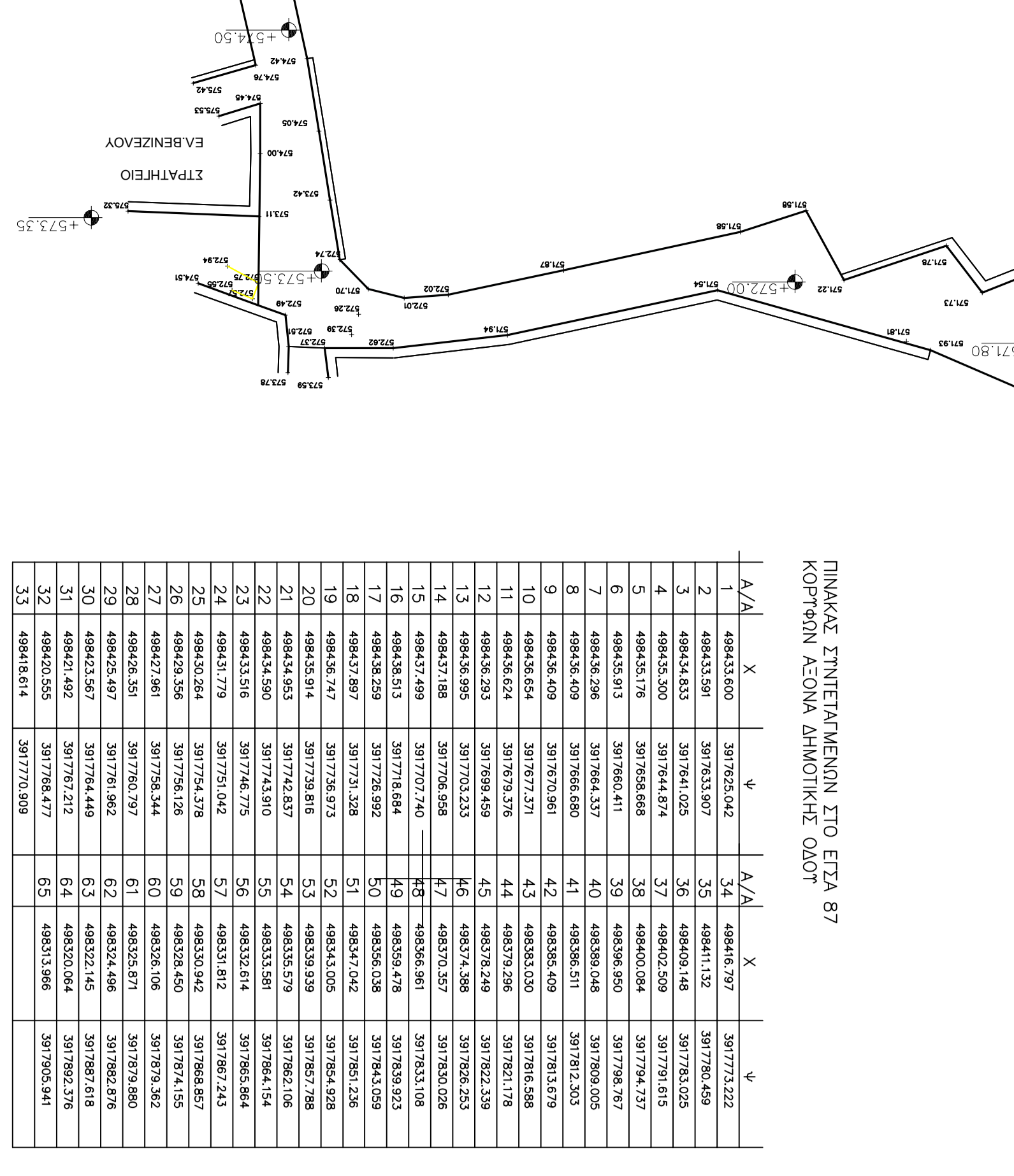


ΑΠΟΣΤΑΣΜΑ ΧΑΡΤΗ ΚΑΙ 1,5000

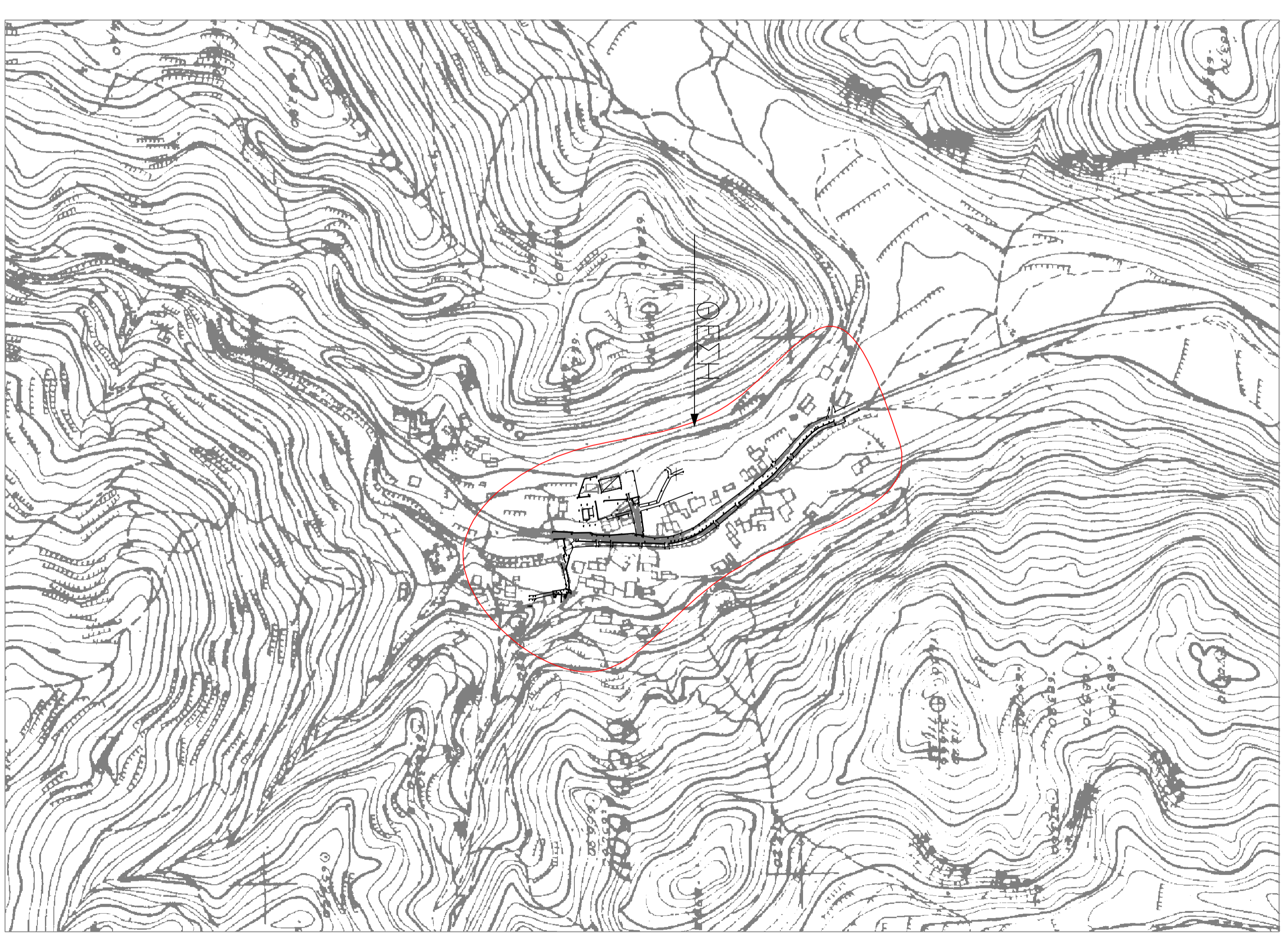
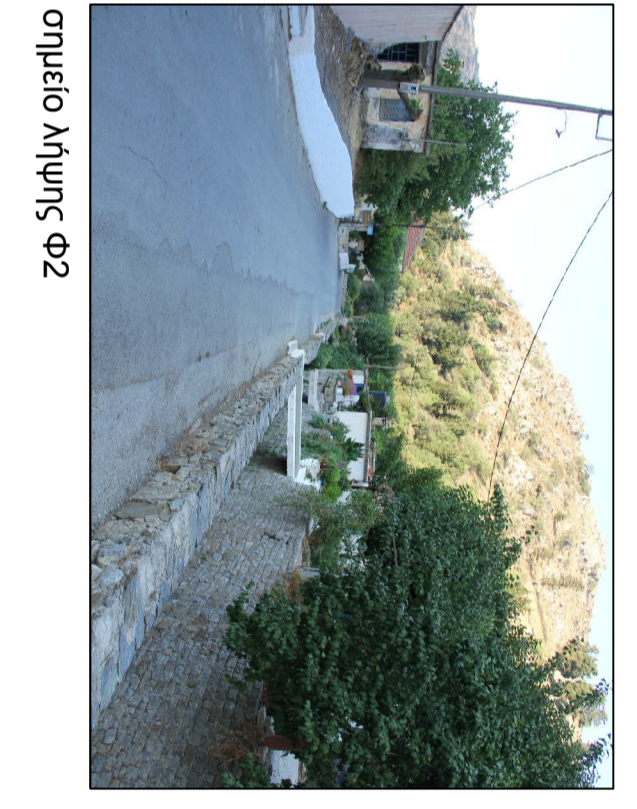
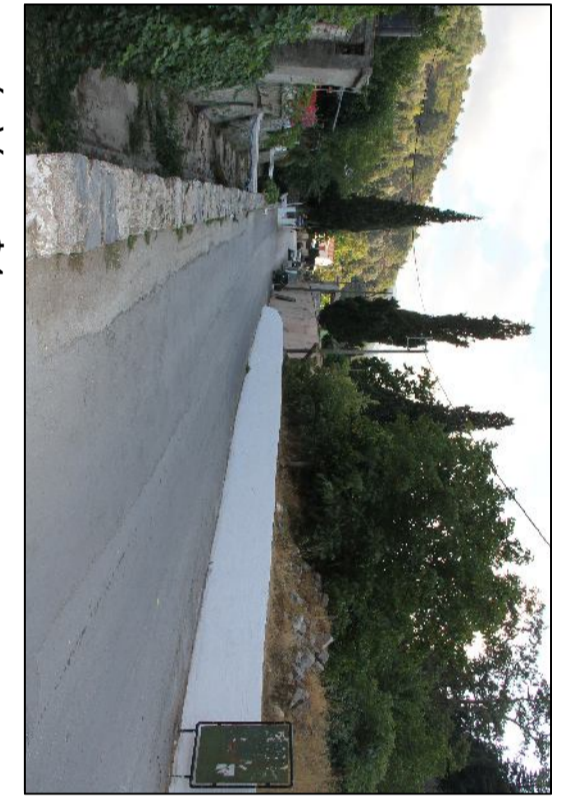



ΠΙΝΑΚΑΣ ΠΡΟΣΔΙΟΡΙΣΜΟΥ ΤΩΝ ΕΤΥΧ 87
ΚΑΤΑ ΤΗΝ ΑΣΟΝΑ ΔΙΑΜΟΡΦΩΣΗ ΤΟΤΟΥ

Α/Α	Χ	Υ	Α/Α	Υ	
1	4684832.000	3917923.000	54	4684832.797	3917792.222
2	4684832.000	3917923.000	55	4684832.124	3917792.429
3	4684832.000	3917923.000	56	4684832.000	3917792.429
4	4684832.000	3917923.000	57	4684832.000	3917792.429
5	4684832.000	3917923.000	58	4684832.000	3917792.429
6	4684832.000	3917923.000	59	4684832.000	3917792.429
7	4684832.000	3917923.000	60	4684832.000	3917792.429
8	4684832.000	3917923.000	61	4684832.000	3917792.429
9	4684832.000	3917923.000	62	4684832.000	3917792.429
10	4684832.000	3917923.000	63	4684832.000	3917792.429
11	4684832.000	3917923.000	64	4684832.000	3917792.429
12	4684832.000	3917923.000	65	4684832.000	3917792.429
13	4684832.000	3917923.000	66	4684832.000	3917792.429
14	4684832.000	3917923.000	67	4684832.000	3917792.429
15	4684832.000	3917923.000	68	4684832.000	3917792.429
16	4684832.000	3917923.000	69	4684832.000	3917792.429
17	4684832.000	3917923.000	70	4684832.000	3917792.429
18	4684832.000	3917923.000	71	4684832.000	3917792.429
19	4684832.000	3917923.000	72	4684832.000	3917792.429
20	4684832.000	3917923.000	73	4684832.000	3917792.429
21	4684832.000	3917923.000	74	4684832.000	3917792.429
22	4684832.000	3917923.000	75	4684832.000	3917792.429
23	4684832.000	3917923.000	76	4684832.000	3917792.429
24	4684832.000	3917923.000	77	4684832.000	3917792.429
25	4684832.000	3917923.000	78	4684832.000	3917792.429
26	4684832.000	3917923.000	79	4684832.000	3917792.429
27	4684832.000	3917923.000	80	4684832.000	3917792.429
28	4684832.000	3917923.000	81	4684832.000	3917792.429
29	4684832.000	3917923.000	82	4684832.000	3917792.429
30	4684832.000	3917923.000	83	4684832.000	3917792.429
31	4684832.000	3917923.000	84	4684832.000	3917792.429
32	4684832.000	3917923.000	85	4684832.000	3917792.429
33	4684832.000	3917923.000	86	4684832.000	3917792.429

ΟΡΟΙ ΚΟΜΜΕΣ
 Επιφανειακή κάλυψη 80%
 Απορροή νερού: 700.00 μ³ / μ² / έτος
 Απορροή νερού: 750 μ³ / μ² / έτος
 Απορροή νερού: 250 μ³ / μ² / έτος

ΒΡΕΦΑΝΣΗ
 Ο υποστηρικτής προτείνει την κατασκευή βρεφάνης με 10 θέσεις στάθμευσης οχημάτων. Η βρεφάνη θα κατασκευαστεί με υλικό που να είναι ανθεκτικό και εύκολο στην συντήρηση. Η κατασκευή της βρεφάνης θα γίνει με υλικό που να είναι ανθεκτικό και εύκολο στην συντήρηση. Η κατασκευή της βρεφάνης θα γίνει με υλικό που να είναι ανθεκτικό και εύκολο στην συντήρηση.





ΔΗΜΟΣ ΞΑΝΘΗΣ
 ΤΕΧΝΙΚΗ ΥΠΗΡΕΣΙΑ ΔΗΜΟΥ ΞΑΝΘΗΣ
 ΕΠΙΧΕΙΡΗΣΙΑΚΟ ΠΡΟΓΡΑΜΜΑ ΕΡΓΩΝ
 ΚΑΙ ΠΑΡΑΝΕΤΑ ΑΡ.Π.Δ.Υ.Π. 2017 - 2019
 ΟΡΓΑΝΙΣΜΟΣ ΠΡΟΓΡΑΜΜΑΤΩΝ ΔΗΜΟΥ ΞΑΝΘΗΣ

Εργο: **ΑΝΑΠΛΑΣΗ ΕΣΤΗΡΙΟΥ ΟΔΙΚΟΥ ΔΙΚΤΥΟΥ Τ.Κ. ΒΕΡΣΟΥ**

Βαθμ: **ΒΕΡΣΟΥ ΔΗΜ. ΕΝΟΤΗΤΑ ΒΕΡΣΟΥ, ΔΗΜΟΣ ΞΑΝΘΗΣ**

Κλίμακα: **1:250**

Κατάσταση: **οπίσθιος ορόσθιος**

Επιχειρησιακό σχέδιο: **1**