



Α' ΣΤΑΔΙΟ: ΑΝΑΛΥΣΗ – ΔΙΑΓΝΩΣΗ – ΠΡΟΟΠΤΙΚΕΣ

ΟΙΚΙΣΤΙΚΟ ΑΠΟΘΕΜΑ ΠΕΡΙΟΧΗΣ ΜΕΛΕΤΗΣ (ΠΙΝΑΚΕΣ – ΔΙΑΓΡΑΜΜΑΤΑ)

ΠΙΝΑΚΑΣ Α.4.1 : Όροφοι – Ηλικία – Υλικά Κατασκευής Κτιρίων και Κτίρια Κατοικίας (αποκλειστική – μεικτή χρήση)

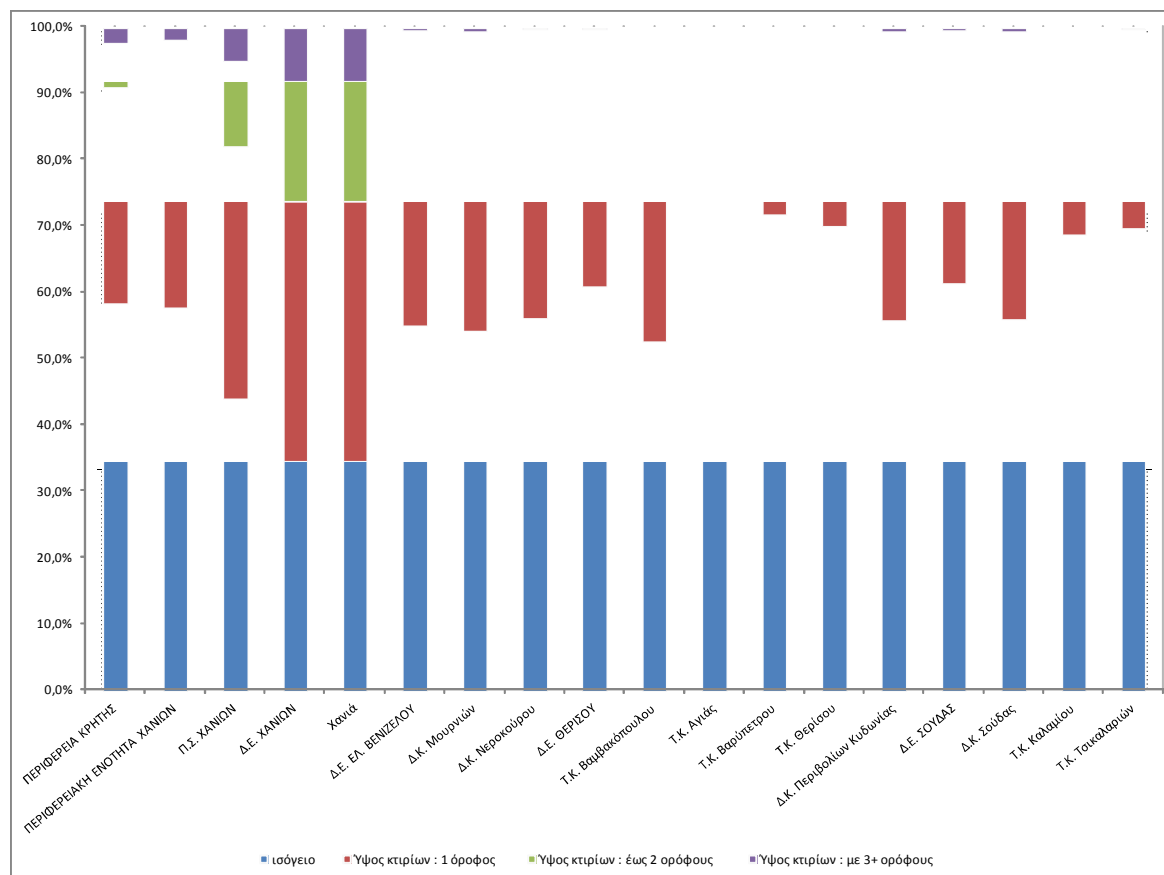
	ΠΕΡΙΦΕΡΕΙΑ ΚΡΗΤΗΣ	ΠΕΡΙΦΕΡΕΙΑΚΗ ΕΝΟΤΗΤΑ ΧΑΝΙΩΝ	Π.Σ. ΧΑΝΙΩΝ	ΠΟΛΕΟΔΟΜΙΚΟ ΣΥΓΚΡΟΤΗΜΑ ΧΑΝΙΩΝ														
				Δ.Ε. ΧΑΝΙΩΝ	Δ.Ε. ΧΑΝΙΩΝ		Δ.Ε. ΕΛ. ΒΕΝΙΖΕΛΟΥ		Δ.Ε. ΘΕΡΙΣΟΥ	Δ.Ε. ΘΕΡΙΣΟΥ					Δ.Ε. ΣΟΥΔΑΣ			
					Χανιά	Δ.Ε. ΕΛ. ΒΕΝΙΖΕΛΟΥ	Δ.Κ. Μουρνιών	Δ.Κ. Νεροκούρου		Τ.Κ. Βαμβακόπουλου	Τ.Κ. Αγιάς	Τ.Κ. Βαρύππετρο	Τ.Κ. Θερύσου	Δ.Κ. Περιβολίων Κυδωνίας		Δ.Κ. Σούδας	Τ.Κ. Καλαμίου	Τ.Κ. Τσκαλαριών
Σύνολο κτιρίων όλων των χρήσεων	287.268	65.246	21.641	13.192	13.192	3.667	2.134	1.533	2.548	585	267	457	90	1.149	2.234	1.332	311	591
ισόγειο	58,3%	57,8%	43,9%	34,6%	34,6%	55,0%	54,2%	56,2%	60,9%	52,6%	79,0%	71,8%	70,0%	55,9%	61,4%	55,9%	68,8%	69,7%
Ύψος κτιρίων : 1 όροφος	32,6%	35,0%	38,0%	39,0%	39,0%	38,6%	37,7%	39,8%	35,0%	39,7%	21,0%	27,4%	28,9%	39,3%	34,5%	38,4%	29,9%	28,1%
Ύψος κτιρίων : έως 2 ορόφους	6,9%	5,5%	13,0%	18,3%	18,3%	6,0%	7,5%	3,9%	3,9%	7,7%	0,0%	0,9%	1,1%	4,3%	3,8%	5,1%	1,3%	2,0%
Ύψος κτιρίων : με 3+ ορόφους	2,2%	1,8%	5,0%	8,0%	8,0%	0,4%	0,6%	0,1%	0,2%	0,0%	0,0%	0,0%	0,0%	0,5%	0,4%	0,6%	0,0%	0,2%
Έτος κατασκευής έως το 1919	8,3%	13,3%	9,8%	14,1%	14,1%	3,1%	2,5%	3,9%	0,6%	0,0%	1,9%	0,0%	7,8%	0,3%	6,3%	1,0%	27,7%	6,9%
Έτος κατασκευής 1919-1960	32,3%	31,2%	25,4%	29,1%	29,1%	20,5%	18,7%	23,1%	19,0%	12,1%	36,3%	32,4%	42,2%	11,2%	18,6%	19,9%	10,3%	20,0%
Έτος κατασκευής 1961-1980	30,3%	25,4%	33,4%	32,4%	32,4%	38,9%	40,0%	37,2%	37,5%	42,4%	39,7%	24,1%	20,0%	41,2%	25,8%	29,1%	12,2%	25,5%
Έτος κατασκευής 1981-2001	27,0%	28,1%	29,5%	22,5%	22,5%	36,6%	48,7%	34,2%	41,2%	45,0%	19,1%	38,7%	27,8%	46,6%	45,7%	46,8%	44,7%	43,8%
υπό κατασκευή	1,4%	1,3%	1,4%	1,5%	1,5%	0,5%	0,1%	0,9%	1,5%	0,5%	3,0%	4,6%	1,1%	0,3%	2,2%	1,1%	5,1%	3,2%
δεν δηλώθηκαν	0,7%	0,8%	0,5%	0,5%	0,5%	0,4%	0,3%	0,7%	0,3%	0,0%	0,0%	0,2%	1,1%	0,4%	1,4%	2,1%	0,0%	0,5%
Κατασκευή μπετόν	51,2%	52,0%	68,5%	64,8%	64,8%	67,7%	65,8%	70,3%	91,4%	95,2%	93,6%	87,1%	26,7%	95,6%	65,7%	80,9%	37,6%	46,2%
Κατασκευή πέτρα	35,9%	39,7%	24,8%	31,6%	31,6%	17,8%	15,1%	21,6%	5,0%	0,5%	4,1%	6,1%	57,8%	3,0%	18,4%	11,6%	40,8%	21,8%
Κατασκευή πλίνθοι-τσιμεντόλιθοι κλπ	12,1%	7,7%	6,1%	3,4%	3,4%	13,4%	18,1%	6,8%	2,7%	3,6%	0,7%	5,3%	15,6%	0,6%	13,8%	6,0%	21,2%	27,4%
χωρίς στέγη	78,5%	65,3%	72,2%	74,1%	74,1%	72,3%	72,8%	71,7%	63,5%	74,7%	59,2%	52,3%	23,3%	66,3%	71,0%	77,6%	77,5%	52,8%
Αναλογία κτιρίων κατοικίας (Αποκλειστική ή μεικτή χρήση)	19,4%	19,6%	31,2%	41,0%	41,0%	21,0%	23,2%	18,0%	13,2%	23,9%	5,6%	5,7%	0,0%	13,5%	11,1%	12,9%	7,4%	9,1%
Κτίρια κατοικίας με μεικτή χρήση	11,4%	11,7%	12,0%	13,3%	13,3%	12,1%	13,1%	10,7%	8,6%	13,8%	4,5%	4,8%	1,1%	8,9%	8,1%	9,4%	6,8%	6,1%

Πηγή: ΕΣΥΕ , επεξεργασία από ομάδα μελέτης



Α' ΣΤΑΔΙΟ: ΑΝΑΛΥΣΗ – ΔΙΑΓΝΩΣΗ – ΠΡΟΟΠΤΙΚΕΣ

ΔΙΑΓΡΑΜΜΑ Α.4.1.α : Όροφοι Κτιρίων

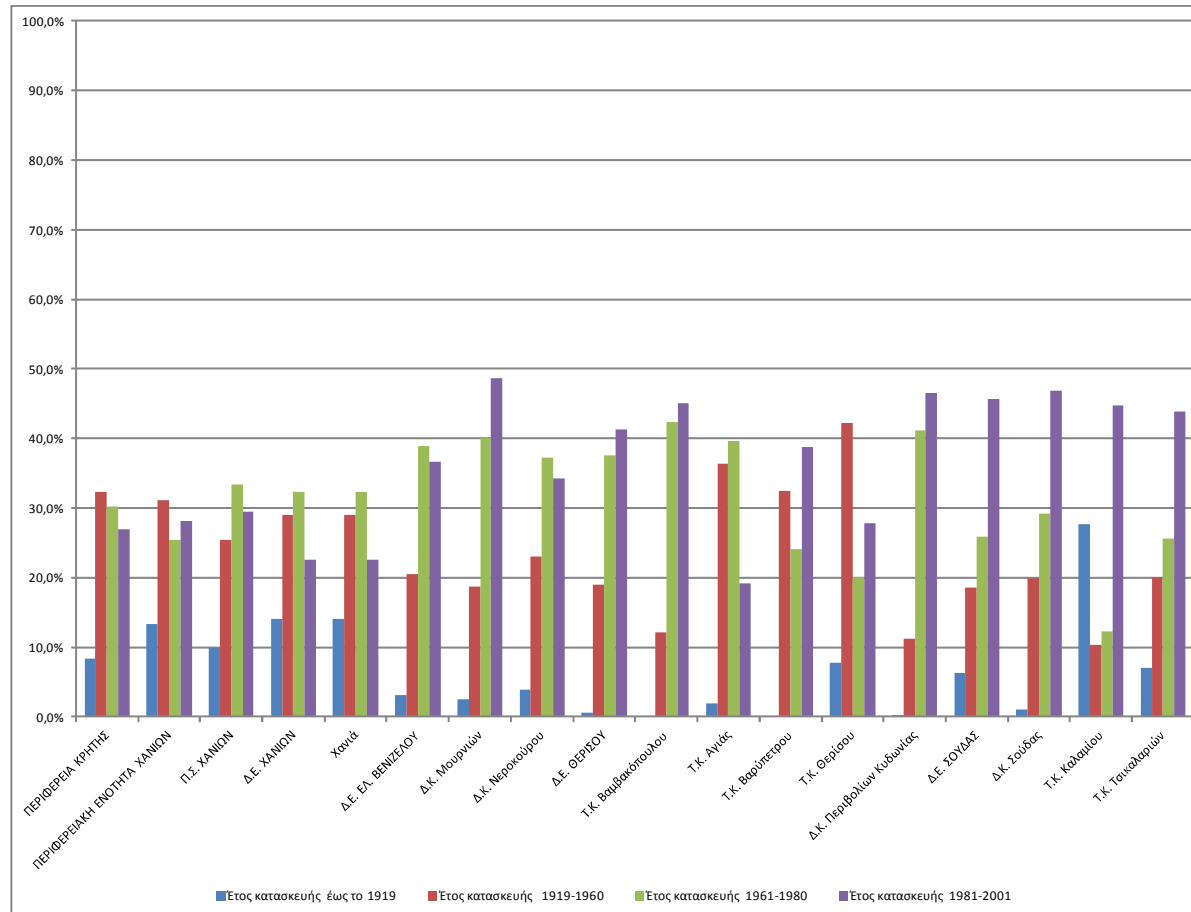


Πηγή: ΕΣΥΕ, επεξεργασία από ομάδα μελέτης



Α' ΣΤΑΔΙΟ: ΑΝΑΛΥΣΗ – ΔΙΑΓΝΩΣΗ – ΠΡΟΟΠΤΙΚΕΣ

ΔΙΑΓΡΑΜΜΑ Α.4.1.β : Ηλικία Κτιρίων

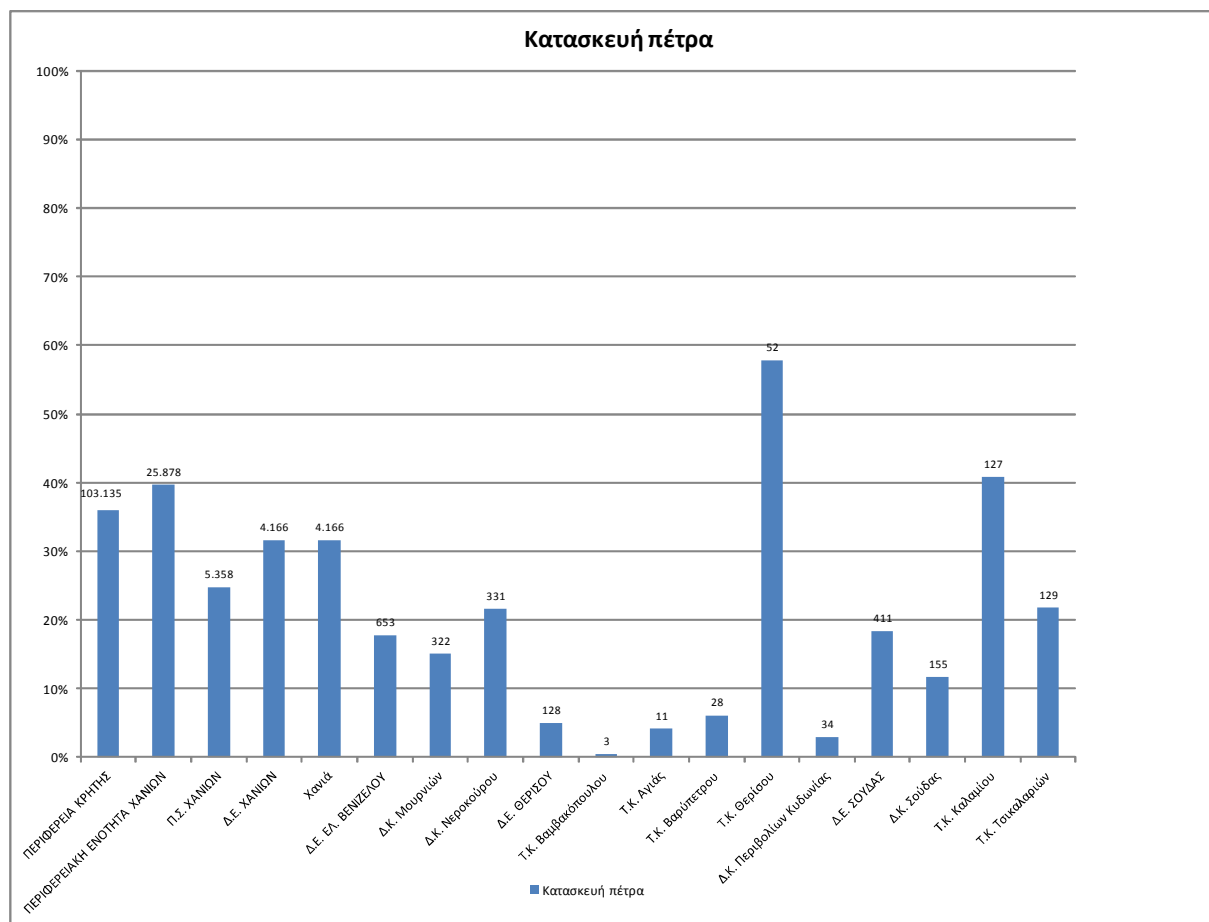


Πηγή: ΕΣΥΕ, επεξεργασία από ομάδα μελέτης



Α' ΣΤΑΔΙΟ: ΑΝΑΛΥΣΗ – ΔΙΑΓΝΩΣΗ – ΠΡΟΟΠΤΙΚΕΣ

ΔΙΑΓΡΑΜΜΑ Α.4.1.γ : Κτίρια κατασκευασμένα από πέτρα



Πηγή: ΕΣΥΕ, επεξεργασία από ομάδα μελέτης



Α' ΣΤΑΔΙΟ: ΑΝΑΛΥΣΗ – ΔΙΑΓΝΩΣΗ – ΠΡΟΟΠΤΙΚΕΣ

ΠΙΝΑΚΑΣ Α.4.2 : Δωμάτια Κτιρίων, Κύριες – Δευτερεύουσες – Κενές Κατοικίες

	ΠΕΡΙΦΕΡΕΙΑ ΚΡΗΤΗΣ	Π.Ε. ΧΑΝΙΩΝ	Π.Σ. ΧΑΝΙΩΝ	ΠΟΛΕΟΔΟΜΙΚΟ ΣΥΓΚΡΟΤΗΜΑ ΧΑΝΙΩΝ														
				Δ.Ε. ΧΑΝΙΩΝ	Δ.Ε. ΧΑΝΙΩΝ		Δ.Ε. ΕΛ. ΒΕΝΙΖΕΛΟΥ		Δ.Ε. ΘΕΡΙΣΟΥ	Δ.Ε. ΘΕΡΙΣΟΥ					Δ.Ε. ΣΟΥΔΑΣ	Δ.Ε. ΣΟΥΔΑΣ		
					Χανιά	ΒΕΝΙΖΕΛΟΥ	Δ.Κ. Μουρνιών	Δ.Κ. Νεροκούρου		Τ.Κ. Βαμβακόπουλου	Τ.Κ. Αγίας	Τ.Κ. Βαρύπετρου	Τ.Κ. Θερίσου	Δ.Κ. Περιβολίων Κυδωνίας		Δ.Κ. Σούδας	Τ.Κ. Καλαμίου	Τ.Κ. Τσικαλαριών
Σύνολο κανονικών κατοικιών	310524	74334	35228	25747	25747	4414	2597	1817	2838	724	252	410	61	1391	2229	1562	210	457
Κατοικίες με 1-2 δωμάτια	51337	8833	3886	3226	3226	327	164	163	181	35	34	18	3	91	152	110	6	36
Κατοικίες με 3-4 δωμάτια	167100	40291	18323	13641	13641	2160	1268	892	1331	317	131	177	44	662	1191	801	118	272
Κατοικίες με 5+ δωμάτια	92087	25210	13019	8880	8880	1927	1165	762	1326	372	87	215	14	638	886	651	86	149
Σύνολο δωματίων	1188532	298001	143641	102968	102968	18900	11254	7646	12319	3219	988	1838	237	6037	9454	6688	923	1843
Μέσο μέγεθος κατοικίας [Μ.Μ.Κ. - 1]	3,8	4,0	4,1	4,0	4,0	4,3	4,3	4,2	4,3	4,4	3,9	4,5	3,9	4,3	4,2	4,3	4,4	4,0
Σύνολο κανονικών κατοικιών	310524	74334	35228	25747	25747	4414	2597	1817	2838	724	252	410	61	1391	2229	1562	210	457
Κατοικίες με 1-2 δωμάτια	16,5%	11,9%	11,0%	12,5%	12,5%	7,4%	6,3%	9,0%	6,4%	4,8%	13,5%	4,4%	4,9%	6,5%	6,8%	7,0%	2,9%	7,9%
Κατοικίες με 3-4 δωμάτια	53,8%	54,2%	52,0%	53,0%	53,0%	48,9%	48,8%	49,1%	46,9%	43,8%	52,0%	43,2%	72,1%	47,6%	53,4%	51,3%	56,2%	59,5%
Κατοικίες με 5+ δωμάτια	29,7%	33,9%	37,0%	34,5%	34,5%	43,7%	44,9%	41,9%	46,7%	51,4%	34,5%	52,4%	23,0%	45,9%	39,7%	41,7%	41,0%	32,6%
Σύνολο δωματίων	1188532	298001	143641	102968	102968	18900	11254	7646	12319	3219	988	1838	237	6037	9454	6688	923	1843
Μέσο μέγεθος κατοικίας [Μ.Μ.Κ. - 1]	3,8	4,0	4,1	4,0	4,0	4,3	4,3	4,2	4,3	4,4	3,9	4,5	3,9	4,3	4,2	4,3	4,4	4,0
Κύριες κατοικίες	62,5%	64,5%	71,3%	70,8%	70,8%	73,2%	73,2%	73,1%	72,5%	74,4%	67,9%	74,6%	60,7%	72,2%	72,9%	74,0%	51,9%	78,8%
Δευτερεύουσες εξοχικές	18,3%	17,3%	5,5%	4,8%	4,8%	5,8%	4,2%	8,0%	9,6%	7,0%	23,4%	15,1%	31,1%	5,8%	7,4%	4,7%	24,3%	8,5%
Κενές κατοικίες	28,0%	26,6%	16,7%	15,9%	15,9%	17,1%	16,2%	18,5%	19,8%	17,3%	29,0%	20,7%	32,8%	18,6%	20,4%	18,4%	41,9%	17,1%
άτομα/δωμάτιο	0,47	0,45	0,49	0,48	0,48	0,52	0,52	0,52	0,50	0,50	0,51	0,52	0,42	0,50	0,53	0,54	0,35	0,57

Πηγή: ΕΣΥΕ, επεξεργασία από ομάδα μελέτης



Α' ΣΤΑΔΙΟ: ΑΝΑΛΥΣΗ – ΔΙΑΓΝΩΣΗ – ΠΡΟΟΠΤΙΚΕΣ

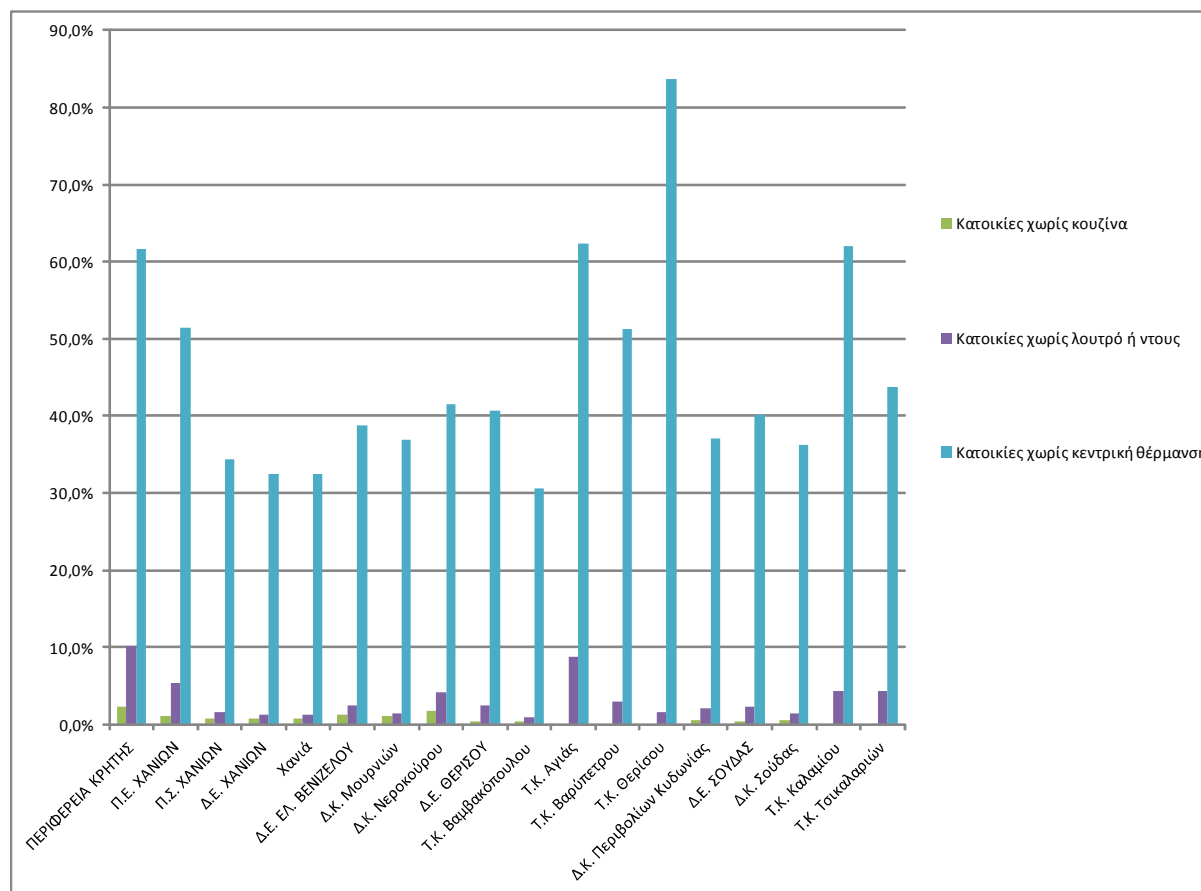
ΠΙΝΑΚΑΣ Α.4.3 : Ανέσεις Κατοικιών

	ΠΕΡΙΦΕΡΕΙΑ ΚΡΗΤΗΣ	Π.Ε. ΧΑΝΙΩΝ	Π.Σ. ΧΑΝΙΩΝ	ΠΟΛΕΟΔΟΜΙΚΟ ΣΥΓΚΡΟΤΗΜΑ ΧΑΝΙΩΝ														
				Δ.Ε. ΧΑΝΙΩΝ	Δ.Ε. ΕΛ. ΒΕΝΙΖΕΛΟΥ	Δ.Ε. ΕΛ. ΒΕΝΙΖΕΛΟΥ		Δ.Ε. ΘΕΡΙΣΟΥ	Δ.Ε. ΘΕΡΙΣΟΥ					Δ.Ε. ΣΟΥΔΑΣ	Δ.Ε. ΣΟΥΔΑΣ			
						Χανιά	Μουρνιών		Δ.Κ. Μουρνιών	Δ.Κ. Νεροκούρου	Τ.Κ. Βαμβακόπουλου	Τ.Κ. Αγιάς	Τ.Κ. Βαρύτι ετρου		Τ.Κ. Θερίσου	Δ.Κ. Περivolίων Κυδωνίας	Δ.Κ. Σούδας	Τ.Κ. Καλαμίου
				Δ.Ε. ΧΑΝΙΩΝ	Δ.Ε. ΕΛ. ΒΕΝΙΖΕΛΟΥ	Δ.Κ. Μουρνιών	Δ.Κ. Νεροκούρου	Δ.Ε. ΘΕΡΙΣΟΥ	Τ.Κ. Βαμβακόπουλου	Τ.Κ. Αγιάς	Τ.Κ. Βαρύτι ετρου	Τ.Κ. Θερίσου	Δ.Κ. Περivolίων Κυδωνίας	Δ.Ε. ΣΟΥΔΑΣ	Δ.Κ. Σούδας	Τ.Κ. Καλαμίου	Τ.Κ. Τσικαλαριών	
Σύνολο κανονικών κατοικιών	310524	74334	35228	25747	25747	4414	2597	1817	2838	724	252	410	61	1391	2229	1562	210	457
Κατοικίες χωρίς κουζίνα	2,3%	1,0%	0,7%	0,6%	0,6%	1,3%	1,0%	1,8%	0,4%	0,4%	0,0%	0,0%	0,0%	0,6%	0,4%	0,6%	0,0%	0,0%
Κατοικίες χωρίς λουτρό ή ντους	10,2%	5,3%	1,5%	1,2%	1,2%	2,5%	1,3%	4,2%	2,5%	0,8%	8,7%	2,9%	1,6%	2,1%	2,3%	1,4%	4,3%	4,4%
Κατοικίες χωρίς κεντρική θέρμανση	61,6%	51,5%	34,4%	32,4%	32,4%	38,8%	36,9%	41,6%	40,7%	30,7%	62,3%	51,2%	83,6%	37,0%	40,2%	36,2%	61,9%	43,8%

Πηγή: ΕΣΥΕ, επεξεργασία από ομάδα μελέτης

Α' ΣΤΑΔΙΟ: ΑΝΑΛΥΣΗ – ΔΙΑΓΝΩΣΗ – ΠΡΟΟΠΤΙΚΕΣ

ΔΙΑΓΡΑΜΜΑ Α.4.3.α : Ανέσεις Κατοικιών



Πηγή: ΕΣΥΕ , επεξεργασία από ομάδα μελέτης



Α' ΣΤΑΔΙΟ: ΑΝΑΛΥΣΗ – ΔΙΑΓΝΩΣΗ – ΠΡΟΟΠΤΙΚΕΣ

ΠΙΝΑΚΑΣ Α.4.4 : Μεταβολές Κατοικιών 1991 - 2001

Μεταβολές 1991 - 2001	ΠΕΡΙΦΕΡΕΙΑ ΚΡΗΤΗΣ	Π.Ε ΧΑΝΙΩΝ	Π.Σ. ΧΑΝΙΩΝ	ΠΟΛΕΟΔΟΜΙΚΟ ΣΥΓΚΡΟΤΗΜΑ ΧΑΝΙΩΝ															
				Δ.Ε ΧΑΝΙΩΝ	Δ.Ε ΕΛ. ΒΕΝΙΖΕΛΟΥ	Δ.Ε ΘΕΡΙΣΟΥ					Δ.Ε ΣΟΥΔΑΣ	Δ.Ε ΣΟΥΔΑΣ							
						Χανιά	Δ.Κ. Μουρνιτών	Δ.Κ. Νεροκούρου	Δ.Ε ΘΕΡΙΣΟΥ	Δ.Ε ΘΕΡΙΣΟΥ									
										Τ.Κ. Βαμβακόπουλου		Τ.Κ. Αγιάς	Τ.Κ. Βαρούπ ετρου	Τ.Κ. Θερίσου	Δ.Κ. Περιβολίων Κυδιωνίας	Δ.Κ. Σούδας	Τ.Κ. Καλαμίου	Τ.Κ. Τσικαλαριών	
Συνολικού αριθμού κτιρίων όλων των χρήσεων	5,5%	8,0%	4,1%	-3,5%	-3,5%	27,0%	28,3%	25,1%	2,9%	8,3%	6,8%	5,5%	7,1%	-1,6%	26,4%	20,2%	51,7%	29,9%	
Κτιρίων κατοικίας	24,4%	25,7%	23,6%	19,2%	19,2%	39,0%	34,2%	46,4%	42,7%	57,8%	40,8%	43,9%	-11,6%	39,5%	27,7%	20,0%	31,3%	60,8%	
Κανονικών κατοικιών	24,3%	26,2%	24,8%	19,2%	19,2%	41,1%	38,1%	45,7%	42,7%	57,4%	41,6%	44,4%	-11,6%	39,5%	47,7%	45,1%	30,6%	68,0%	
Κατοικούμενες κανονικές κατοικίες	14,9%	18,4%	21,9%	17,2%	17,2%	32,2%	30,1%	35,2%	36,2%	48,5%	33,6%	28,0%	-19,6%	36,8%	45,2%	42,4%	32,9%	60,0%	
Κενών κατοικιών	9,1%	8,9%	-22,3%	-31,8%	-31,8%	11,0%	0,5%	27,8%	17,8%	28,9%	46,0%	88,9%	-13,0%	-1,1%	18,2%	11,2%	12,8%	66,0%	
1991																			
Συνολικός αριθμός κτιρίων όλων των χρήσεων	272.357	60.425	20.797	13.666	13.666	2.888	1.663	1.225	2.475	540	250	433	84	1.168	1.768	1.108	205	455	
Κτίρια κατοικίας	249.848	59.187	28.523	21.597	21.597	3.188	1.937	1.251	1.990	460	179	285	69	997	1.748	1.302	160	286	
Κανονικές κατοικίες	248.719	58.643	28.163	21.549	21.549	3.124	1.879	1.245	1.987	460	178	284	69	996	1.503	1.071	160	272	
Κατοικούμενες κανονικές κατοικίες	169.045	40.467	20.611	15.539	15.539	2.443	1.461	982	1.510	363	128	239	46	734	1.119	812	82	225	
Κενές κατοικίες	79.674	18.176	7.552	6.010	6.010	681	418	263	477	97	50	45	23	262	384	259	78	47	
2001																			
Συνολικός αριθμός κτιρίων όλων των χρήσεων	287.268	65.246	21.641	13.192	13192	3.667	2134	1533	2.548	585	267	457	90	1149	2.234	1332	311	591	
Κτίρια κατοικίας	310.748	74.385	35.253	25.751	25751	4.430	2599	1831	2.840	726	252	410	61	1391	2.232	1562	210	460	
Κανονικές κατοικίες	309.245	74.014	35.149	25.685	25685	4.408	2594	1814	2.836	724	252	410	61	1389	2.220	1554	209	457	
Κατοικούμενες κανονικές κατοικίες	194.176	47.933	25.130	18.219	18219	3.229	1901	1328	2.057	539	171	306	37	1004	1.625	1156	109	360	
Κενές κατοικίες	86.891	19.793	5.870	4.098	4098	756	420	336	562	125	73	85	20	259	454	288	88	78	

Πηγή: ΕΣΥΕ , επεξεργασία από ομάδα μελέτης



Α' ΣΤΑΔΙΟ: ΑΝΑΛΥΣΗ – ΔΙΑΓΝΩΣΗ – ΠΡΟΟΠΤΙΚΕΣ

ΠΙΝΑΚΑΣ Α.4.5.1 : Χρήσεις Κτιρίων 1991

1991	ΠΕΡΙΦΕΡΕΙΑ ΚΡΗΤΗΣ	Π.Ε ΧΑΝΙΩΝ	Π.Σ. ΧΑΝΙΩΝ	ΠΟΛΕΟΔΟΜΙΚΟ ΣΥΓΚΡΟΤΗΜΑ ΧΑΝΙΩΝ														
				Δ.Ε ΧΑΝΙΩΝ	Χανιά	Δ.Ε ΕΛ. ΒΕΝΙΖΕΛΟΥ	Δ.Ε ΘΕΡΙΣΟΥ					Δ.Ε ΣΟΥΔΑΣ	Δ.Ε ΣΟΥΔΑΣ					
							Δ.Ε ΘΕΡΙΣΟΥ	Δ.Ε ΕΛ. ΒΕΝΙΖΕΛΟΥ		Δ.Κ. Θερίσου	Δ.Κ. Περιβολίων Κυδωνίας		Δ.Κ. Σούδας	Τ.Κ. Καλαμίου	Τ.Κ. Τσικαλαριών			
								Δ.Κ. Μουριών	Δ.Κ. Νεροκούρου							Τ.Κ. Βαμβακόπου λου	Τ.Κ. Αγιάς	Τ.Κ. Βαρύπετρου
Σύνολο κτιρίων αποκλειστικής και κύριας χρήσης	241055	52938	17780	11405	11405	2512	1400	1112	2209	493	241	420	80	975	1654	1034	179	441
Αποκλειστική και κύρια χρήση κτιρίων																		
Κατοικίες	171013	39138	14137	9416	9416	2014	1098	916	1460	313	150	260	64	673	1247	854	122	271
Εκκλησίες - Μοναστήρια	5275	1564	135	38	38	33	15	18	39	2	8	6	3	20	25	10	6	9
Ξενοδοχεία	2900	353	48	45	45	1	1	-	2	-	-	-	-	2	-	-	-	-
Εργοστάσια-Εργαστήρια	2730	656	294	124	124	73	36	37	63	14	9	15	1	24	34	19	1	14
Σχολικά Κτίρια	1319	323	70	48	48	5	2	3	11	4	2	2	1	2	6	3	2	1
Καπαστήματα-Γραφεία	9360	1862	825	614	614	97	49	48	49	15	3	6	2	23	65	46	4	15
Σταθμοί Αυτοκινήτων (parking)	565	288	158	117	117	11	6	5	16	6	1	2	-	7	14	11	1	2
Νοσοκομεία, Κλινικές,ΚΛΠ.	156	29	16	6	6	-	-	-	1	-	-	-	-	1	9	9	-	-
Άλλες χρήσεις	47737	8725	2043	997	997	278	193	85	514	85	68	129	9	223	254	82	43	129
Αποκλειστική και κύρια χρήση κτιρίων (ποσοστό)																		
Κατοικίες	70,9%	73,9%	79,5%	82,6%	82,6%	80,2%	78,4%	82,4%	66,1%	63,5%	62,2%	61,9%	80,0%	69,0%	75,4%	82,6%	68,2%	61,5%
Εκκλησίες - Μοναστήρια	2,2%	3,0%	0,8%	0,3%	0,3%	1,3%	1,1%	1,6%	1,8%	0,4%	3,3%	1,4%	3,8%	2,1%	1,5%	1,0%	3,4%	2,0%
Ξενοδοχεία	1,2%	0,7%	0,3%	0,4%	0,4%	0,0%	0,1%	-	0,1%	-	-	-	-	0,2%	-	-	-	-
Εργοστάσια-Εργαστήρια	1,1%	1,2%	1,7%	1,1%	1,1%	2,9%	2,6%	3,3%	2,9%	2,8%	3,7%	3,6%	1,3%	2,5%	2,1%	1,8%	0,6%	3,2%
Σχολικά Κτίρια	0,5%	0,6%	0,4%	0,4%	0,4%	0,2%	0,1%	0,3%	0,5%	0,8%	0,8%	0,5%	1,3%	0,2%	0,4%	0,3%	1,1%	0,2%
Καπαστήματα-Γραφεία	3,9%	3,5%	4,6%	5,4%	5,4%	3,9%	3,5%	4,3%	2,2%	3,0%	1,2%	1,4%	2,5%	2,4%	3,9%	4,4%	2,2%	3,4%
Σταθμοί Αυτοκινήτων (parking)	0,2%	0,5%	0,9%	1,0%	1,0%	0,4%	0,4%	0,4%	0,7%	1,2%	0,4%	0,5%	-	0,7%	0,8%	1,1%	0,6%	0,5%
Νοσοκομεία, Κλινικές,ΚΛΠ.	0,1%	0,1%	0,1%	0,1%	0,1%	-	-	-	0,0%	-	-	-	-	-	0,5%	0,9%	-	-
Άλλες χρήσεις	19,8%	16,5%	11,5%	8,7%	8,7%	11,1%	13,8%	7,6%	23,3%	17,2%	28,2%	30,7%	11,3%	22,9%	15,4%	7,9%	24,0%	29,3%

Πηγή: ΕΣΥΕ, επεξεργασία από ομάδα μελέτης



Α' ΣΤΑΔΙΟ: ΑΝΑΛΥΣΗ – ΔΙΑΓΝΩΣΗ – ΠΡΟΟΠΤΙΚΕΣ

ΠΙΝΑΚΑΣ Α.4.5.2 : Χρήσεις Κτιρίων 2001

2001	ΠΕΡΙΦΕΡΕΙΑ ΚΡΗΤΗΣ	Π.Ε ΧΑΝΙΩΝ	Π.Σ. ΧΑΝΙΩΝ	ΠΟΛΕΟΔΟΜΙΚΟ ΣΥΓΚΡΟΤΗΜΑ ΧΑΝΙΩΝ														
				Δ.Ε ΧΑΝΙΩΝ	Δ.Ε.ΕΛ. ΒΕΝΙΖΕΛΟΥ	Δ.Ε. ΕΛ. ΒΕΝΙΖΕΛΟΥ			Δ.Ε ΘΕΡΙΣΟΥ	Δ.Ε ΘΕΡΙΣΟΥ					Δ.Ε ΣΟΥΔΑΣ	Δ.Ε ΣΟΥΔΑΣ		
						Δ.Κ. Μουρηνών	Δ.Κ. Νεροκούρου	Δ.Ε		Τ.Κ. Βαμβοκόπουλου	Τ.Κ. Αγίας	Τ.Κ. Βαρύππετρου	Τ.Κ. Θερίσου	Δ.Κ. Περιβολίων Κυδωνίας		Δ.Κ. Σούδας	Τ.Κ. Καλαριού	Τ.Κ. Τσικαλαριών
Σύνολο κτιρίων αποκλειστικής και κύριας χρήσης	32806	7658	2598	1755	1755	443	279	164	218	81	12	22	1	102	182	125	21	36
Αποκλειστική και κύρια χρήση κτιρίων																		
Κατοικίες	23133	6039	2152	1500	1500	383	262	121	168	65	1	10	0	92	101	74	5	22
Εκκλησίες - Μοναστήρια	196	62	8	4	4	1	1	0	2	2	0	0	0	0	1	1	0	0
Ξενοδοχεία	1759	474	120	102	102	0	0	0	0	0	0	0	0	0	18	5	13	0
Εργοστάσια-Εργαστήρια	420	76	30	10	10	4	0	4	7	3	0	4	0	0	9	2	0	7
Σχολικά Κτίρια	139	28	13	11	11	0	0	0	1	0	0	1	0	1	1	1	0	0
Καταστήματα-Γραφεία	4072	492	157	89	89	28	6	22	17	8	1	1	0	7	23	19	0	4
Σταθμοί Αυτοκινήτων (parking)	13	4	0	0	0	0	0	0	0	0	0	0	0	0	0	0	0	0
Νοσοκομεία, Κλινικές, κλπ.	26	8	1	1	1	0	0	0	0	0	0	0	0	0	0	0	0	0
Άλλες χρήσεις	3048	475	117	38	38	27	10	17	23	3	10	7	0	3	29	23	3	3
Αποκλειστική και κύρια χρήση κτιρίων (ποσοστό)																		
Κατοικίες	70,5%	78,9%	82,8%	85,5%	85,5%	86,5%	93,9%	73,8%	77,1%	80,2%	8,3%	45,5%	0,0%	90,2%	55,5%	59,2%	23,8%	61,1%
Εκκλησίες - Μοναστήρια	0,6%	0,8%	0,3%	0,2%	0,2%	0,2%	0,4%	0,0%	0,9%	2,5%	0,0%	0,0%	0,0%	0,0%	0,5%	0,8%	0,0%	0,0%
Ξενοδοχεία	5,4%	6,2%	4,6%	5,8%	5,8%	0,0%	0,0%	0,0%	0,0%	0,0%	0,0%	0,0%	0,0%	0,0%	9,9%	4,0%	61,9%	0,0%
Εργοστάσια-Εργαστήρια	1,3%	1,0%	1,2%	0,6%	0,6%	0,9%	0,0%	2,4%	3,2%	3,7%	0,0%	18,2%	0,0%	0,0%	4,9%	1,6%	0,0%	19,4%
Σχολικά Κτίρια	0,4%	0,4%	0,5%	0,6%	0,6%	0,0%	0,0%	0,0%	0,5%	0,0%	0,0%	0,0%	100,0%	0,0%	0,5%	0,8%	0,0%	0,0%
Καταστήματα-Γραφεία	12,4%	6,4%	6,0%	5,1%	5,1%	6,3%	2,2%	13,4%	7,8%	9,9%	8,3%	4,5%	0,0%	6,9%	12,6%	15,2%	0,0%	11,1%
Σταθμοί Αυτοκινήτων (parking)	0,0%	0,1%	0,0%	0,0%	0,0%	0,0%	0,0%	0,0%	0,0%	0,0%	0,0%	0,0%	0,0%	0,0%	0,0%	0,0%	0,0%	0,0%
Νοσοκομεία, Κλινικές, κλπ.	0,1%	0,1%	0,0%	0,1%	0,1%	0,0%	0,0%	0,0%	0,0%	0,0%	0,0%	0,0%	0,0%	0,0%	0,0%	0,0%	0,0%	0,0%
Άλλες χρήσεις	9,3%	6,2%	4,5%	2,2%	2,2%	6,1%	3,6%	10,4%	10,6%	3,7%	83,3%	31,8%	0,0%	2,9%	15,9%	18,4%	14,3%	8,3%

Πηγή: ΕΣΥΕ, επεξεργασία από ομάδα μελέτης